

RENZ®

BINDEN UND LAMINIEREN MIT SYSTEM

RENZ RING WIRE®

Drahtkammbindung

private RW

RW 360

SRW 360

SRW 360 comfort

ERW

OFFICE LINE

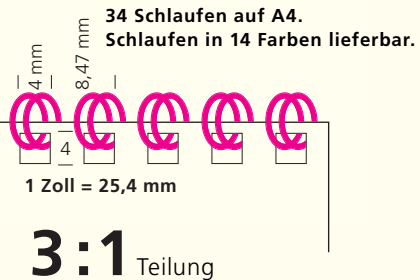
3:1 Teilung

bis max. 13,5 mm Blockstärke
bindet bis 135 Blatt*

LEISTUNGSMERKMALE

- ⊕ Optimaler und bedienerfreundlicher Arbeitsablauf, von oben nach unten, durch neues, ergonomisches Design
- ⊕ SRW 360 kann durch modulare Bauweise mit einem Elektroantrieb zur kombinierten elektrischen Stanz- und Handbindemaschine nachgerüstet werden
- ⊕ Kompakte Bauweise mit hoher Standsicherheit
- ⊕ Bestes Stanzkräfteverhältnis
- ⊕ formstabile Sicherheitsbindung
- ⊕ Arbeitsbreite 360 mm, Bindestärke bis zu 135 Blatt*
- ⊕ Qualität "Made in Germany"

*70/80 gr./m² Papier



private RW

Das preisgünstige Einstiegsmodell für manuelles Stanzen und Binden für die Formate DIN A4 und DIN A5. Bestens geeignet für Privatanwender und Kleinbüros. Stanzen bis 10 Blatt* [1 mm] und Binden bis zu 120 Blatt*.

RW 360

Das kompakte Einstiegsmodell für manuelles Stanzen und Binden aller Formate bis DIN A4. Besonders praktische Bedienung durch das ergonomische Zweihebelsystem und den integrierten Haltekamm. Stanzen bis 22 Blatt* [2,2 mm] und Binden bis 135 Blatt*.

SRW 360

Die universelle Handstanz- und Bindemaschine mit ergonomischem Zweihebelsystem und komfortablen Zusatzfunktionen: 42 ausschaltbare Stanzstempel, variabel einstellbarer Randabstand für perfekte Formatjustierung bis 36 cm. Stanzen bis 22 Blatt* [2,2 mm] und Binden bis 135 Blatt*.

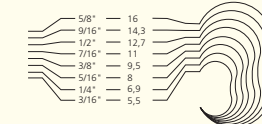
SRW 360 comfort

Das kleine Kraftpaket. Elektrisch stanzen, manuell binden. Eine preiswerte Lösung für kleinere und mittlere Auflagen. Der Stanzvorgang wird per Fußschalter ausgelöst. 42 ausschaltbare Stanzstempel, variabel einstellbarer Randabstand für perfekte Formatjustierung bis 36 cm. Stanzen bis 22 Blatt* [2,2 mm] und Binden bis 135 Blatt*.

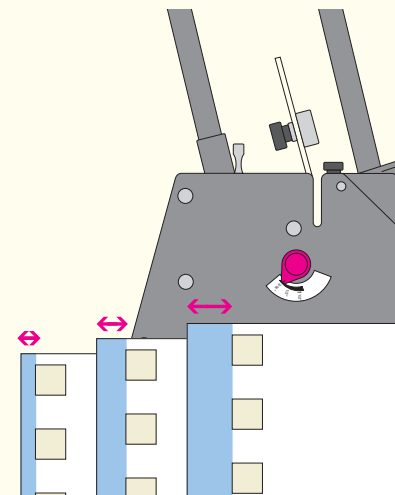
ERW

Das Kraftpaket mit professioneller Stanztechnik. Elektrisch stanzen, manuell binden. Die ideale Lösung für mittlere bis größere Auflagen. Der Stanzvorgang wird per Fußschalter ausgelöst. 38 ausschaltbare Stanzstempel, variabel einstellbarer Randabstand für perfekte Formatjustierung bis 34 cm. Stanzen bis 25 Blatt* [2,5 mm] und Binden bis 135 Blatt*.

integrierte Maßangaben zum Bestimmen der Durchmesser und der Elementgrößen.

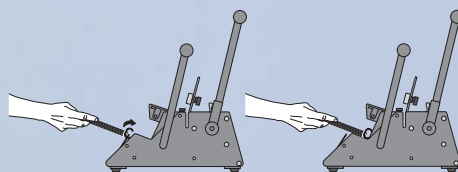


Drehknopf zum Einstellen des Randabstandes: Je größer die Blockstärken, desto größer der Randabstand. So wird das Ausreißen der Blätter verhindert.

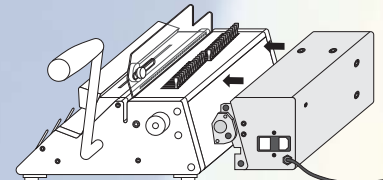


BITTE AUFKLAPPEN

3:1 Teilung

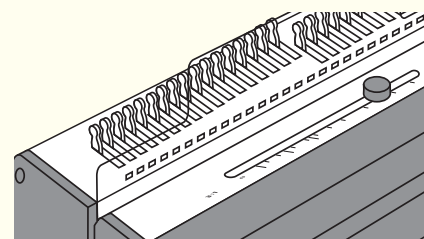


Das Papier kann nach dem Stanzen sofort in das Drahtkamm-Bindeelement eingehängt werden. Die fertige Broschüre danach direkt in die davor liegende Schließeinheit schieben und schließen. (am Beispiel RW 360, SRW 360, SRW 360 comfort)



Ein absolutes Novum in dieser Maschinengeneration ist der modulare Antrieb. Durch ein neuartiges Stecksystem kann der Kunde jetzt mit wenigen Handgriffen sein bereits vorhandenes Handstanzgerät zu einem Gerät mit elektrischer Stanze ausbauen.

Dazu wird nur ein elektrischer Antrieb in einfachen Handgriffen an das bestehende Handgerät angesteckt und verschraubt.



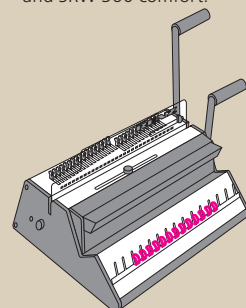
Die genaue Einstellung auf die verschiedenen Drahtdurchmesser lässt sich durch einen Schieber an der Oberseite des Geräts mittels einer Skala sehr einfach durchführen. Schnelle Formatumstellung durch ausschaltbare Stanzstempel.

ARBEITSABLAUF

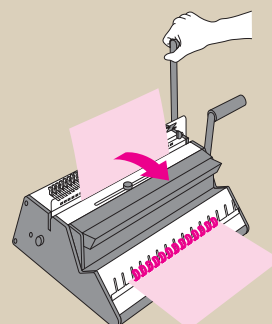
Am Beispiel der RW 360, SRW 360 und SRW 360 comfort.

Mit den neuen Renz-Systemen ist auch der ungeübte Anwender in der Lage, perfekte Drahtkammbindungen herzustellen.

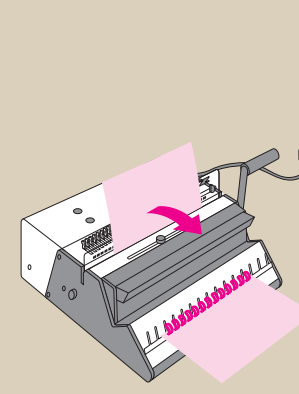
Die Ergonomie wurde weiter vereinfacht, sodass alle Arbeitsschritte jetzt noch anwenderfreundlicher sind.



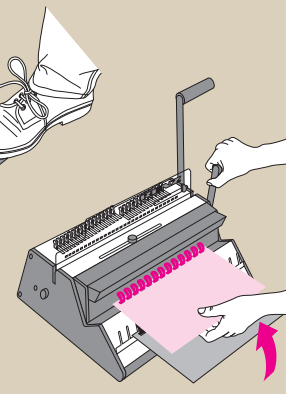
Schritt 1
Passendes Drahtkamm-Bindeelement auswählen und in den Haltekamm legen. Richtigen Durchmesser und Randabstand einstellen.



Schritt 2
Bindegut fällt bündig in den senkrechten Stanzschaft. Mit geringem Kraftaufwand stanzen spezialgehärtete Stanzstempel die Papierlagen. Gestanztes Papier in das Bindeelement einhängen.



Schritt 3
Bei den elektrischen Modellen bequemer Betrieb per Fußschalter.

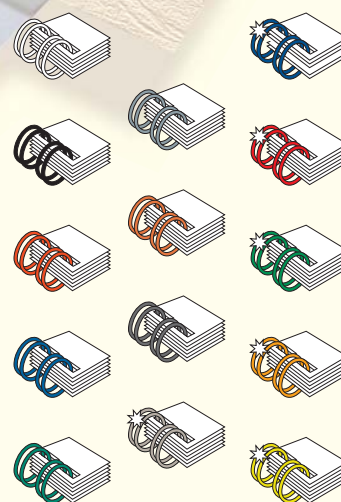


Schritt 4
Gebundenes Exemplar entnehmen.

RENZ RING WIRE® Drahtkammbindung gibt es in 9 verschiedenen Standard- und 5 Metallicfarben.



WirePack®
3/16"-5/8"
5,5-16,0 mm



Bestellnummer 494710380 (1210)

MASSE UND DATEN – AUF EINEN BLICK



	private RW	RW 360	SRW 360	SRW 360 comfort	ERW
Teilung	3:1	3:1	3:1	3:1	3:1
Arbeitsbreite	30 cm [A4]	30 cm [A4]	variabel bis 36 cm	variabel bis 36 cm	variabel bis 34 cm
Stanzstärke	1 mm 10 Blatt*	2,2 mm 22 Blatt*	2,2 mm 22 Blatt*	2,2 mm 22 Blatt*	2,5 mm 25 Blatt*
Anzahl Stanzstempel	34	34	42	42	38
ausschaltbare Stanzstempel	nein	nein	ja [alle]	ja [alle]	ja [alle]
Stanzkapazität	bis 1.000 Blatt/h*	bis 5.000 Blatt/h*	bis 5.000 Blatt/h*	bis 8.000 Blatt/h*	bis 15.000 Blatt/h*
stufenlos verstellbarer Randabstand	nein	nein	ja	ja	ja
Bindestärke	bis 12 mm 120 Blatt*	bis 13,5 mm 135 Blatt*	bis 13,5 mm 135 Blatt*	bis 13,5 mm 135 Blatt*	bis 13,5 mm 135 Blatt*
Bindeleistung	bis 50 Blocks/h**	bis 180 Blocks/h**	bis 180 Blocks/h**	bis 200 Blocks/h**	bis 250 Blocks/h**
Ø der Drahtkamm-Bindeelemente	3/16"-9/16" 5,5-14,3 mm	3/16"-5/8" 5,5-16 mm	3/16"-5/8" 5,5-16 mm	3/16"-5/8" 5,5-16 mm	3/16"-5/8" 5,5-16 mm
ausbaubar mit elektr. Antrieb	nein	ja	ja	-	-
Motor	-	-	-	230 V/50 Hz 140 Watt	230 V/50 Hz 250 Watt
Länge, Breite, Höhe	31, 52, 14 cm	33, 56, 18 cm	33, 56, 18 cm	43, 56, 18 cm	51, 54, 25 cm
Gewicht	6 kg	15 kg	15 kg	28,5 kg	39 kg

Technische Änderungen vorbehalten

** Abhängig von Produkt, Logistik und Bedienperson

*70/80 gr./m² Papier